

**INDEKS KEPUASAN MASYARAKAT (IKM)
DINAS KEPENDUDUKAN DAN PENCATATAN SIPIL
KABUPATEN BANGLI
BULAN JULI S/D DESEMBER TAHUN 2022
SEMESTER II**

NILAI INDEKS KEPUASAN MASYARAKAT (IKM)
84,03
BAIK

NAMA LAYANAN	
ADMINISTRASI KEPENDUDUKAN	
JUMLAH	: 123 RESPONDEN
JENIS KELAMIN	: L = 77 P = 46
PENDIDIKAN	:
SD	= - Or
SMP	= 7 Or
SMA	= 99 Or
DIII	= - Or
S1	= 17 Or
S2	= - Or
JUMLAH	123
PERIODE SURVEI = JULI S/D DESEMBER 2022	
SEMESTER II	

A	(SANGAT BAIK)	:	88,31 - 100,00
B	(BAIK)	:	76,61 - 88-30
C	(KURANG BAIK)	:	65,00 - 76,60
D	(TIDAK BAIK)	:	25,00 - 69,99

**PENGOLAHAN DATA SURVEI KEPUASAN MASYARAKAT PER RESPONDEN
DAN PER UNSUR PELAYANAN**

NO. RESP	NILAI UNSUR PELAYANAN									TIDAK BAIK	KURANG BAIK	BAIK	SANGAT BAIK	Jmlh
	U1	U2	U3	U4	U5	U6	U7	U8	U9					
1	3	4	4	4	3	4	3	4	4			3	6	9
2	4	4	4	4	4	4	4	3	4			1	8	9
3	4	3	4	4	4	4	4	4	4			1	8	9
4	3	3	4	4	4	4	3	4	3			4	5	9
5	3	4	3	4	3	3	3	4	4			5	4	9
6	4	4	3	4	4	4	4	4	4			1	8	9
7	4	4	3	4	4	4	4	4	4			1	8	9
8	3	3	4	4	4	4	4	3	4			3	6	9
9	4	4	4	4	4	3	4	4	4			1	8	9
10	3	4	3	4	4	3	4	3	4			4	5	9
11	3	3	4	4	4	4	4	4	4			2	7	9
12	4	4	3	4	4	4	4	3	4			2	7	9
13	3	4	3	4	3	4	3	3	3			6	3	9
14	3	3	4	4	4	4	4	4	4			2	7	9
15	3	3	3	4	3	3	4	3	4			6	3	9
16	3	3	3	4	3	3	4	3	4			6	3	9
17	4	3	4	4	3	4	4	3	4			3	6	9
18	3	3	3	4	3	3	4	3	4			6	3	9
19	3	3	3	4	3	3	3	3	4			7	2	9
20	3	3	3	4	3	3	4	3	4			6	3	9
21	3	3	3	4	3	3	3	3	4			7	2	9
22	3	3	3	4	3	3	3	3	4			7	2	9
23	3	3	3	4	3	3	3	4	4			6	3	9
24	3	3	3	4	3	3	4	3	4			6	3	9
25	3	3	3	4	3	3	3	3	4			7	2	9
26	3	3	3	4	3	3	3	3	4			7	2	9
27	3	3	3	4	3	3	3	3	4			7	2	9
28	3	3	3	4	3	3	3	3	4			7	2	9
29	3	3	3	4	3	3	4	3	4			6	3	9
30	3	3	3	4	3	3	3	4	4			6	3	9
31	3	3	3	4	3	3	3	4	4			6	3	9
32	3	3	3	4	3	3	3	4	4			6	3	9
33	3	3	3	4	3	3	4	3	4			6	3	9
34	3	3	3	4	3	3	3	3	4			7	2	9
35	3	3	3	4	3	3	3	3	4			7	2	9
36	3	3	3	4	3	3	3	3	4			7	2	9
37	3	3	4	4	3	3	3	3	4			6	3	9
38	3	3	3	4	3	3	3	3	4			7	2	9
39	3	3	3	4	3	3	4	3	4			6	3	9
40	3	3	3	4	3	3	3	3	4			7	2	9
41	3	3	3	4	3	3	3	3	4			7	2	9
42	3	3	3	4	3	3	3	4	4			6	3	9
43	3	3	3	4	3	3	4	4	4			5	4	9
44	3	3	3	4	3	3	4	4	4			5	4	9
45	3	3	3	4	3	3	3	3	4			7	2	9
46	3	3	3	4	3	3	4	3	4			6	3	9
47	3	3	3	4	3	3	3	3	4			7	2	9
48	3	3	3	4	3	3	3	4	3			7	2	9
49	3	3	4	4	4	4	4	3	4			3	6	9
50	3	3	3	4	3	3	3	3	4			7	2	9
51	4	3	3	4	3	3	3	3	4			6	3	9
52	3	4	4	4	4	4	3	4	4			2	7	9
53	3	3	3	4	3	3	3	3	4			7	2	9
54	3	3	3	4	3	3	3	3	4			7	2	9
55	3	4	4	4	4	4	4	4	3			2	7	9
56	3	4	4	4	4	3	4	4	4			2	7	9
57	3	4	4	4	4	4	4	3	4			2	7	9

NO. RESP	PENDIDIKAN						JENIS KELAMIN	
	SD	SMP	SMA	DIII	S1	S2	L	P
1			1				1	
2					1		1	
3			1				1	
4			1				1	
5			1					1
6			1				1	
7			1				1	
8					1			1
9			1					1
10					1		1	
11			1				1	
12					1		1	
13			1				1	
14			1				1	
15					1		1	
16			1					1
17					1		1	
18			1				1	
19			1					1
20			1				1	
21			1				1	
22			1					1
23			1				1	
24			1				1	
25			1				1	
26			1					1
27					1			1
28			1					1
29					1			1
30			1				1	
31					1		1	
32			1				1	
33			1				1	
34			1					1
35			1					1
36			1				1	
37			1				1	
38			1				1	
39			1					1
40		1					1	
41			1				1	
42			1				1	
43			1				1	
44			1					1
45			1				1	
46			1					1
47			1					1
48			1				1	
49			1				1	
50			1				1	
51			1				1	
52			1				1	
53			1					1
54			1					1
55			1					1
56			1				1	
57			1				1	

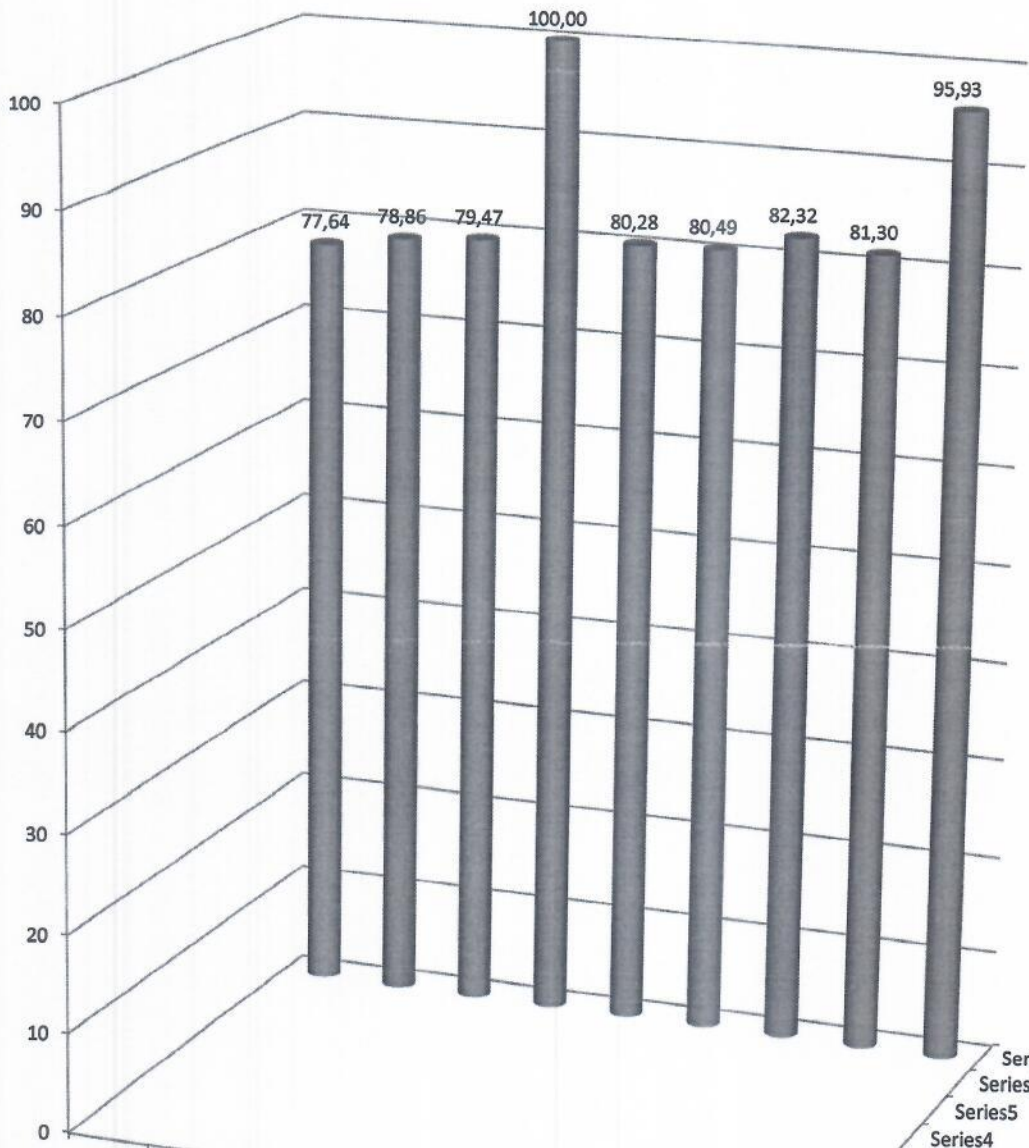
58	3	3	3	4	3	3	3	3	4			7	2	9
59	3	3	3	4	3	3	3	3	4			7	2	9
60	3	3	4	4	4	4	3	4	3			4	5	9
61	3	3	3	4	3	3	3	3	4			7	2	9
62	3	3	3	4	3	3	3	3	4			7	2	9
63	4	4	3	4	3	3	4	4	4			3	6	9
64	3	3	4	4	4	4	3	4	3			4	5	9
65	3	3	4	4	4	4	3	3	4			4	5	9
66	3	4	3	4	3	4	3	4	4			4	5	9
67	3	3	4	4	4	4	3	4	3			4	5	9
68	3	3	3	4	3	3	3	3	4			7	2	9
69	3	3	3	4	3	3	3	3	4			7	2	9
70	4	4	3	4	3	4	3	4	3			4	5	9
71	3	3	3	4	3	3	3	3	4			7	2	9
72	4	3	4	4	4	4	4	3	3			3	6	9
73	3	3	3	4	3	3	3	3	4			7	2	9
74	3	3	3	4	3	3	3	3	4			7	2	9
75	3	3	3	4	3	3	3	3	4			7	2	9
76	3	3	3	4	3	3	4	3	3			7	2	9
77	3	3	3	4	3	3	4	3	4			6	3	9
78	3	3	3	4	4	3	3	3	4			6	3	9
79	3	3	3	4	3	3	4	3	4			6	3	9
80	3	3	3	4	3	3	3	3	4			7	2	9
81	3	3	3	4	3	3	4	3	4			6	3	9
82	3	3	3	4	3	3	4	3	3			7	2	9
83	3	3	4	4	4	4	4	3	4			3	6	9
84	4	4	3	4	4	4	3	4	3			3	6	9
85	3	3	3	4	3	3	3	4	3			7	2	9
86	3	3	3	4	3	3	3	3	4			7	2	9
87	3	3	3	4	3	3	3	3	4			7	2	9
88	3	3	3	4	3	3	3	3	3			8	1	9
89	3	3	3	4	3	3	3	3	4			7	2	9
90	3	3	3	4	3	3	3	3	3			8	1	9
91	3	3	3	4	3	3	3	3	4			7	2	9
92	3	3	3	4	3	3	3	4	4			6	3	9
93	3	3	3	4	3	3	3	3	3			8	1	9
94	3	3	3	4	3	3	3	3	4			7	2	9
95	3	3	3	4	3	3	3	3	4			7	2	9
96	3	3	3	4	3	3	3	3	3			8	1	9
97	3	3	3	4	3	3	3	3	4			7	2	9
98	3	3	3	4	3	3	3	3	3			8	1	9
99	3	4	3	4	3	3	3	3	4			6	3	9
100	3	3	3	4	3	3	3	3	4			7	2	9
101	3	3	3	4	3	3	3	3	4			7	2	9
102	3	3	3	4	4	4	4	4	4			3	6	9
103	3	3	3	4	3	3	3	3	4			7	2	9
104	3	3	3	4	3	3	3	3	4			7	2	9
105	3	3	3	4	3	3	3	3	4			7	2	9
106	3	3	3	4	3	3	3	3	4			7	2	9
107	3	3	3	4	3	3	3	3	3			8	1	9
108	3	3	3	4	3	3	3	3	4			7	2	9
109	3	3	3	4	3	3	3	3	4			7	2	9
110	3	3	3	4	3	3	3	3	4			7	2	9

58					1			1
59			1				1	
60			1				1	
61			1				1	
62			1				1	
63			1				1	
64			1					1
65			1					1
66			1					1
67			1					1
68			1				1	
69					1		1	
70			1					1
71			1				1	
72			1				1	
73			1				1	
74					1			1
75			1				1	
76		1						1
77			1				1	
78					1			1
79			1					1
80					1			1
81			1				1	
82			1				1	
83			1					1
84			1				1	
85			1					1
86			1				1	
87			1				1	
88			1					1
89			1				1	
90			1				1	
91			1				1	
92			1					1
93					1			1
94			1					1
95					1			1
96			1				1	
97			1				1	
98			1				1	
99			1				1	
100			1					1
101			1					1
102			1				1	
103			1					1
104			1				1	
105			1				1	
106			1					1
107			1				1	
108			1				1	
109			1				1	
110			1				1	

111	4	3	4	4	3	4	3	4	4			3	6	9
112	3	3	3	4	3	3	3	3	4			7	2	9
113	3	3	3	4	3	3	3	3	4			7	2	9
114	3	3	3	4	3	3	3	3	4			7	2	9
115	3	4	3	4	4	3	4	3	4			4	5	9
116	3	3	3	4	3	3	3	3	3			8	1	9
117	3	3	3	4	3	3	3	3	4			7	2	9
118	3	3	3	4	3	3	3	3	4			7	2	9
119	3	3	3	4	3	3	3	3	4			7	2	9
120	3	3	3	4	3	3	3	3	4			7	2	9
121	3	3	3	4	3	3	3	3	4			7	2	9
122	3	3	3	4	3	3	3	3	4			7	2	9
123	3	3	3	4	3	3	3	3	4			7	2	9
Jmlh nilai	382	388	391	492	395	396	405	400	472	-	-	707	400	1.107
NRR Unsur	492	492	492	492	492	492	492	492	492	-	-	63,9	36,1	100
NRR terbg unsur	77,64	78,86	79,47	100,00	80,28	80,49	82,32	81,30	95,93					
Jumlah									756,30					
Indeks Kepuasan Masyarakat (IKM)									84,03					

111			1					1
112					1		1	
113			1				1	
114			1				1	
115			1				1	
116			1					1
117		1						1
118		1						1
119		1					1	
120		1					1	
121			1				1	
122			1					1
123		1					1	
	-	7	99	-	17	-	77	46

No.	UNSUR PELAYANAN	NRR
U1	Persyaratan	77,64
U2	Prosedur	78,86
U3	Waktu pelayanan	79,47
U4	Biaya/tarif	100,00
U5	Produk layanan	80,28
U6	Kompetensi pelaksanaan	80,49
U7	Perilaku pelaksanaa	82,32
U8	Penanganan pengaduan, saran dan masukan	81,30
U9	Sarana dan prasarana	95,93



- Series1
- Series2
- Series3
- Series4
- Series5
- Series6
- Series7

Series7
Series6
Series5
Series4
Series3
Series2
Series1

Tidak Baik	-
Kurang Baik	-
Baik	63,9
Sangat Baik	36,1

